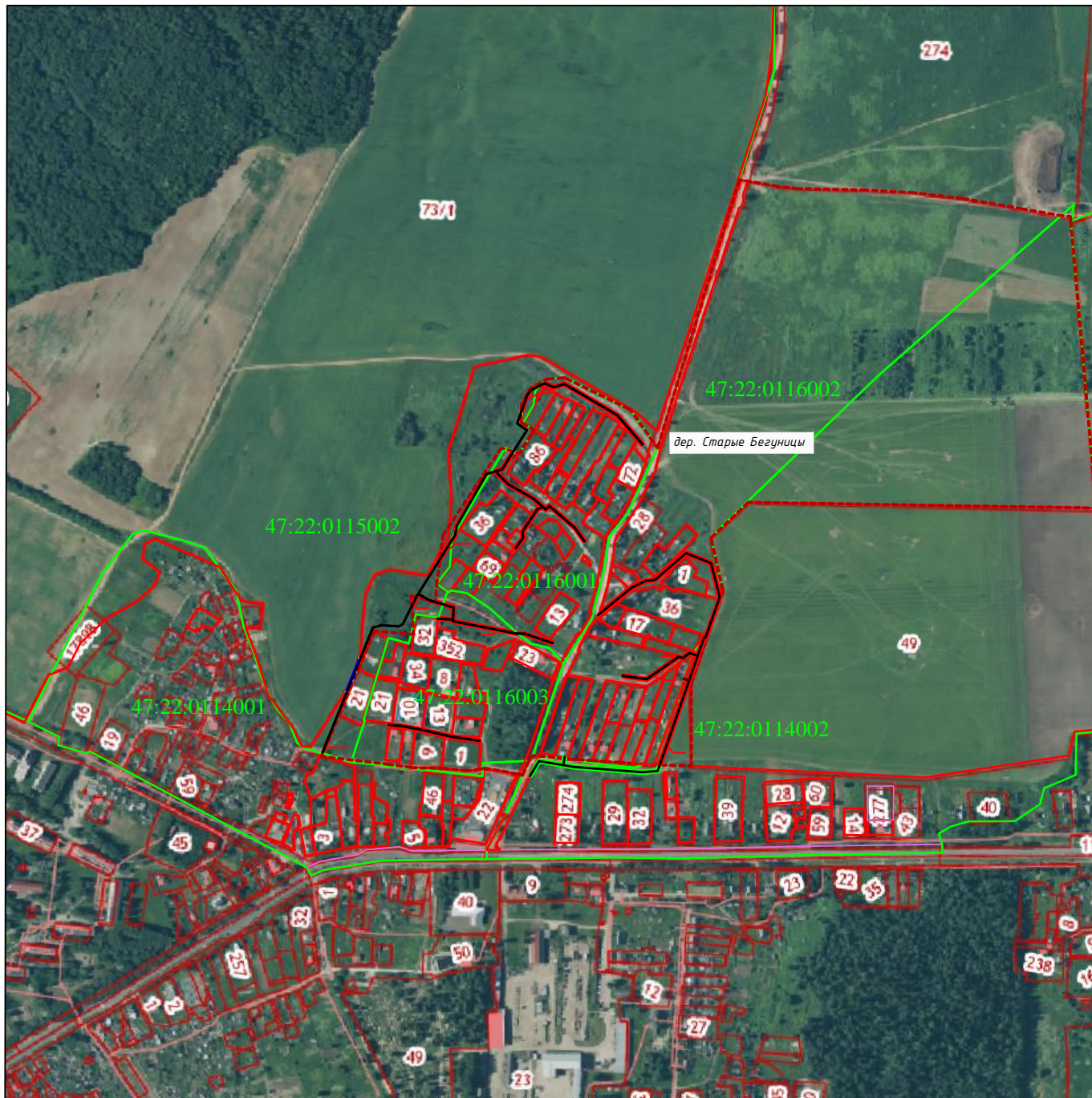


Схема расположения границ публичного сервитута
Линейный объект: "Распределительный газопровод и газопроводы-вводы по дер. Старые Бегуницы"
Местоположение: Ленинградская область, Волосовский район, дер. Старые Бегуницы
Кадастровый квартал: 47:22:0115002, 47:22:0116001, 47:22:0116002, 47:22:0116003: 47:22:0114002
Земельный участок с кадастровым номером 47:22:0000000:73

Обзорный чертеж



Масштаб 1:10000

УСЛОВНЫЕ ОБОЗНАЧЕНИЯ:







-  - проектные границы публичного сервитута;
 -  - проектное местоположение газопровода;
 -  - граница земельного участка, сведения о которой содержатся в ЕГРН;
 -  - граница кадастрового квартала;
 -  - граница населенного пункта;
 -  1 - характерная точка границы, сведения о которой позволяют однозначно определить ее на местности;
- 47:22:0000000:73 - кадастровый номер ЗУ в отношении которого испрашивается публичный сервитут

Схема расположения границ публичного сервитута

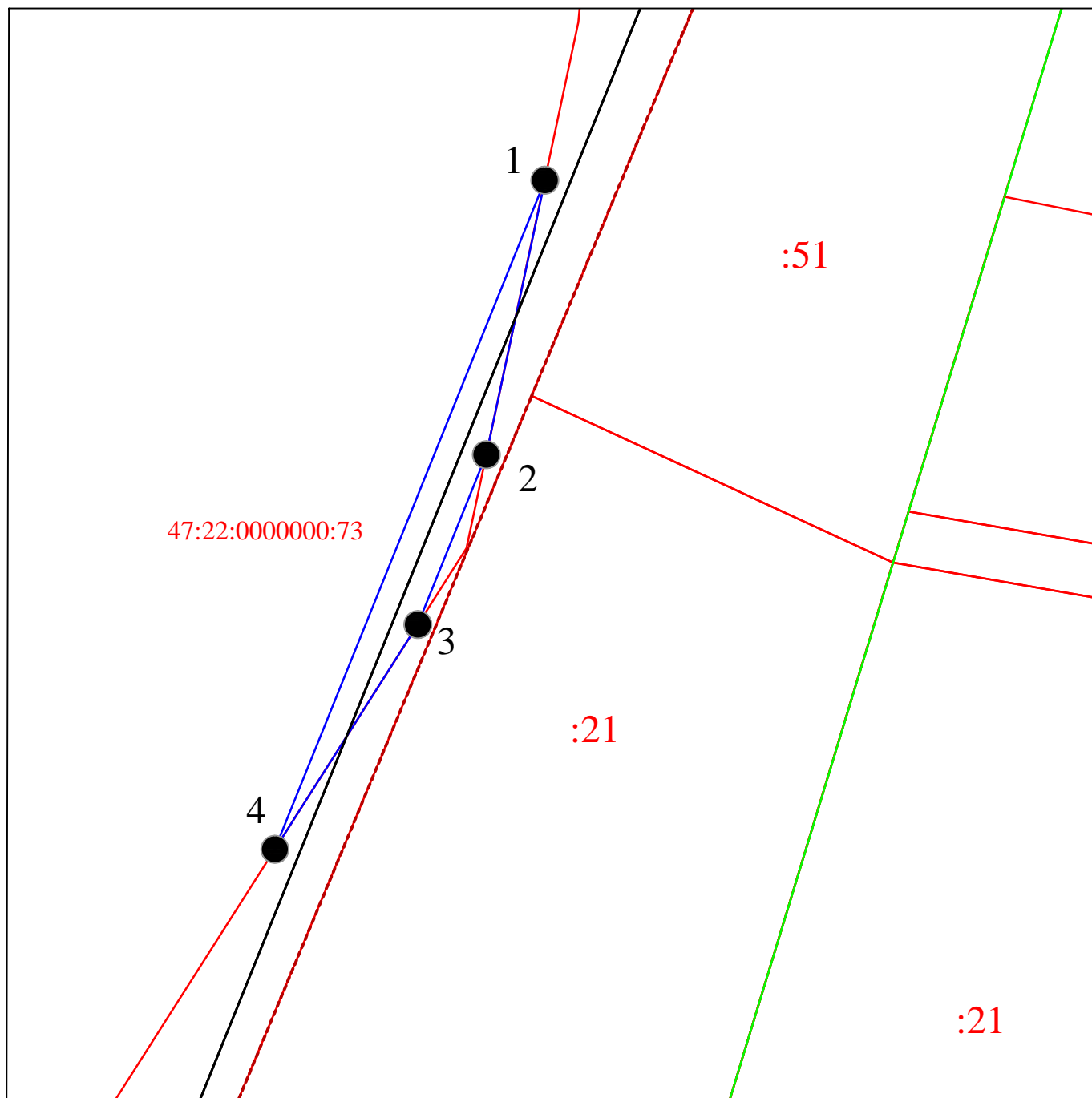
Линейный объект: "Распределительный газопровод и газопроводы-вводы по дер. Старые Бегуницы"

Местоположение: Ленинградская область, Волосовский район, дер. Старые Бегуницы

Кадастровый квартал: 47:22:0115002, 47:22:0116001, 47:22:0116002, 47:22:0116003: 47:22:0114002

Кадастровый номер земельного участка в отношении которого испрашивается публичный сервитут:
47:22:0000000:73

Зона с ОУ S = 10 536 кв.м, в т.ч. в границах ЗУ с КН 47:22:0000000:73 - S = 149 кв.м.



Масштаб 1:500

УСЛОВНЫЕ ОБОЗНАЧЕНИЯ:

- - проектные границы публичного сервитута;
- - проектное местоположение газопровода;
- - граница земельного участка, сведения о которой содержатся в ЕГРН;
- - граница кадастрового квартала;
- - - - граница населенного пункта;
- 1 - характерная точка границы, сведения о которой позволяют однозначно определить ее на местности;
- 47:22:0000000:73 - кадастровый номер ЗУ в отношении которого испрашивается публичный сервитут