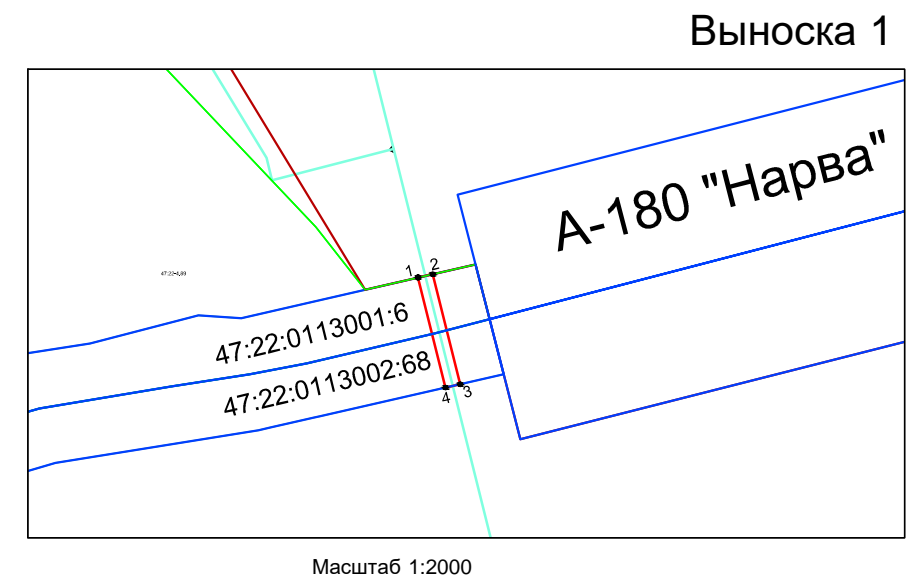
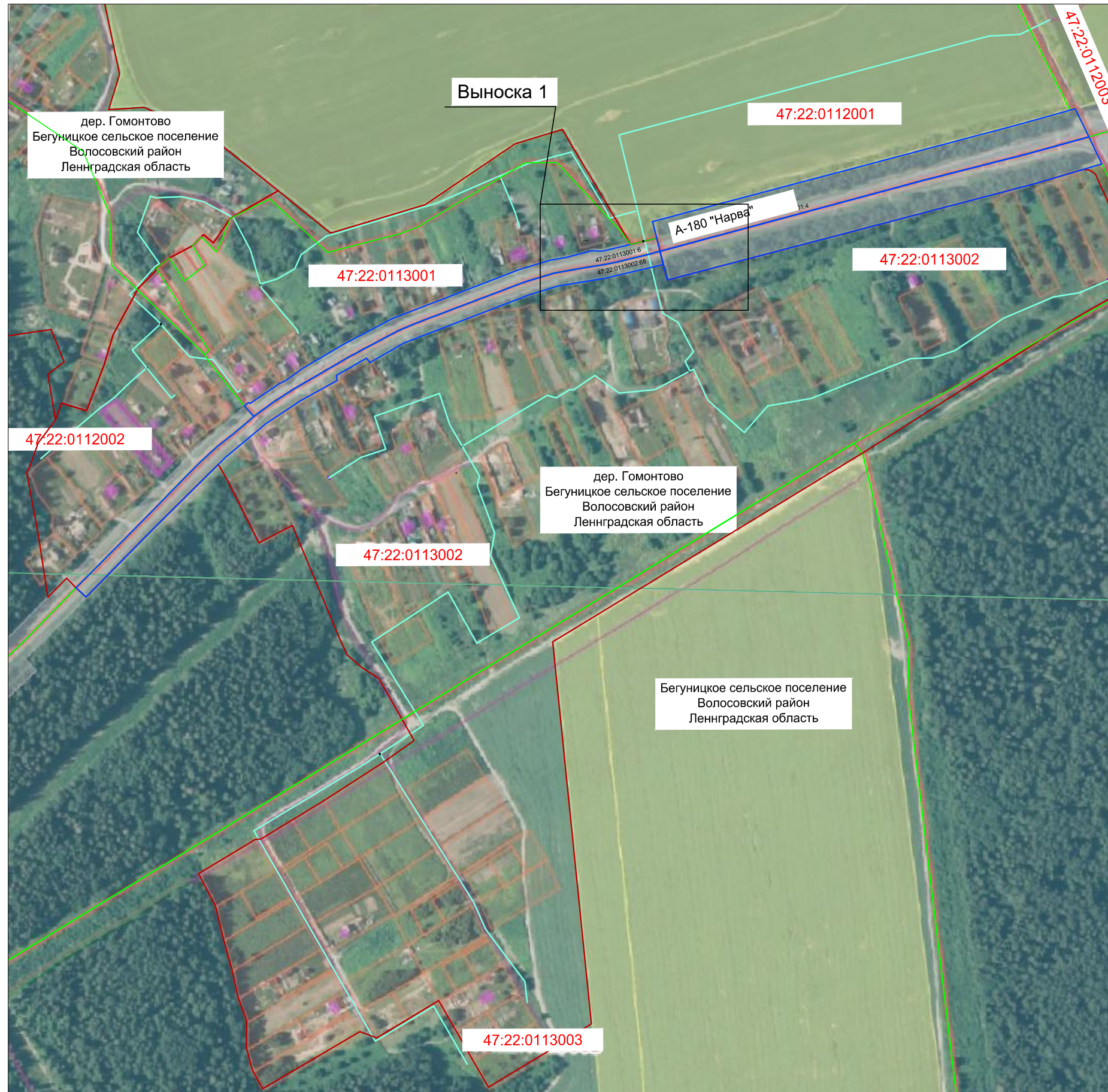


Схема расположения границ публичного сервитута
 Линейный объект: «Распределительный газопровод и газопроводы-вводы по дер. Гомонтово»
 Местоположение: Ленинградская область, Волосовский район, Бегуницкое сельское поселение, д. Гомонтово
 Кадастровый квартал: 47:22:0113001, 47:22:0113002.
 Площадь публичного сервитута в границах земельного участка 47:22:0000000:303 - 120 кв.м.
 (в границах обособленных участков 47:22:0113001:6 - 61 кв.м. и 47:22:0113002:68 - 59 кв.м.)

Приложение ____
 к постановлению администрации
 МО Волосовский муниципальный район
 Ленинградской области
 от _____ 2025 г. № _____



Используемые условные знаки и обозначения

- - проектные границы публичного сервитута;
- - проектное местоположение линейного объекта (газопровода);
- - граница земельного участка, в отношении которого испрашивается публичный сервитут и сведения о котором содержится в Едином государственном реестре недвижимости;
- - граница кадастрового квартала;
- 47:22:0113001:6 - кадастровый номер земельного участка, в отношении которого испрашивается публичный сервитут;
- 47:22:0113002 - граница кадастрового квартала;
- 1• - характерная точка границы публичного сервитута;

Масштаб 1:5000